

Bilan concertation

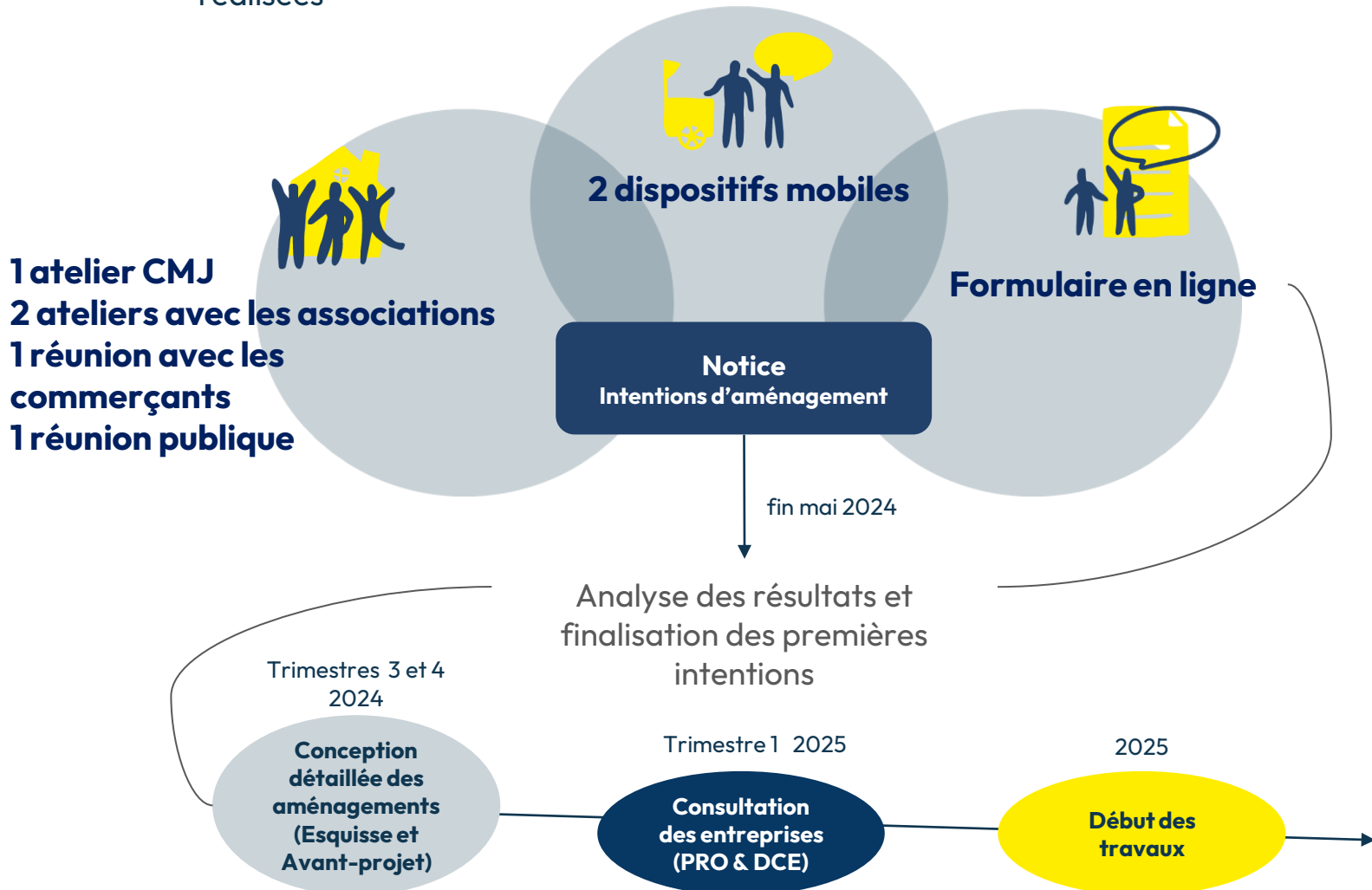
Premières intentions pour le réaménagement du centre-ville

Le Vésinet
Mai 2024

Rappel des actions de concertation sur le centre-ville

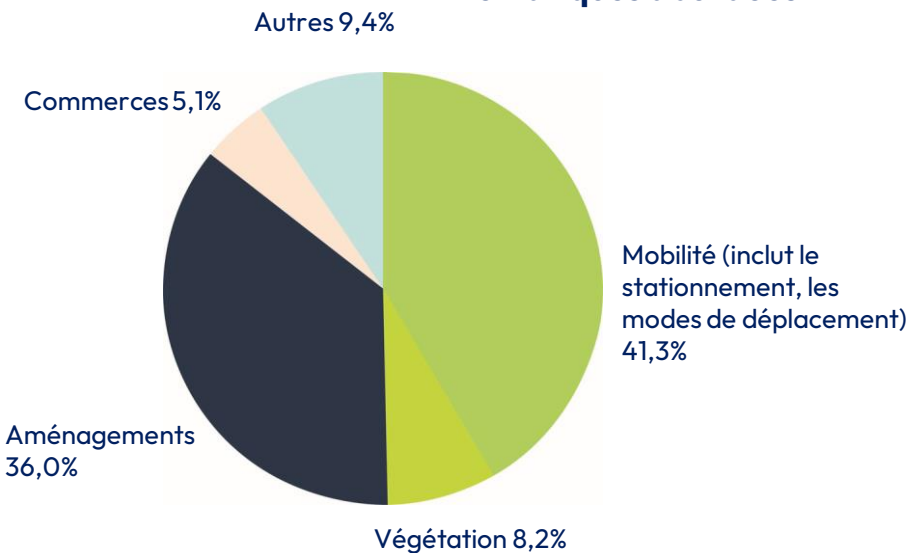
Phase des premières intentions d'aménagement

Entre mars et mai 2024, 8 actions réalisées



Bilan quantitatif et chiffres clés

Thématiques abordées



Au total

51,3%
par des femmes

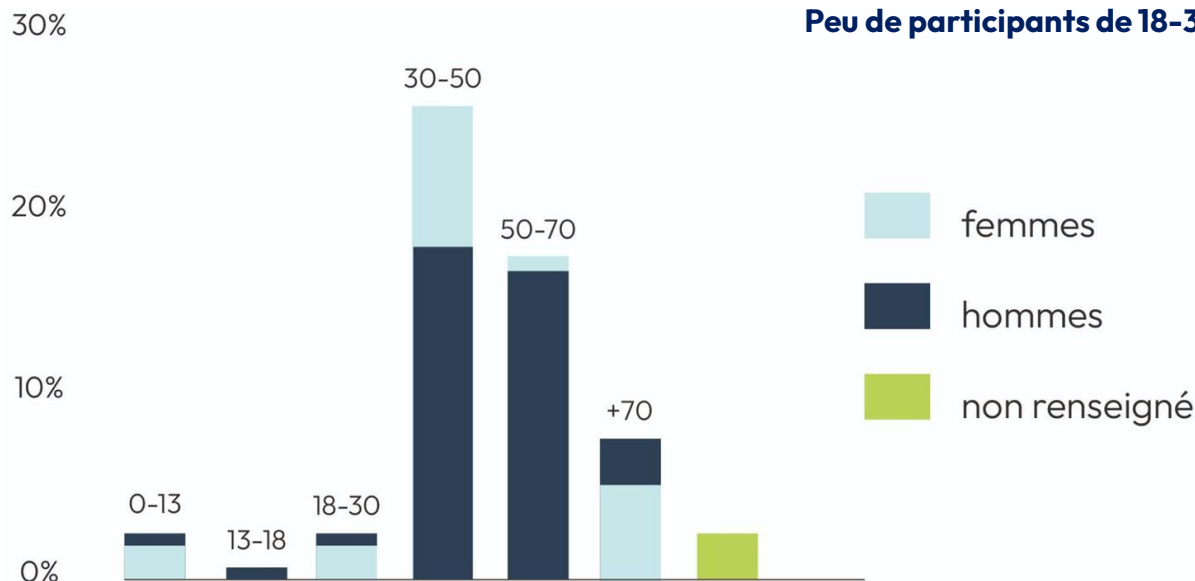
3 730
réponses

47,5%
par des hommes

373
participants

92,3% habitent au Vésinet (40% d'entre eux en provenance du centre-ville, 23% des Charmettes et 19% du quartier Princesse et 8% de République)

Peu de participants de 18-30 ans (2,7%)



Retours croisés par espace

La place de l'Église : le stationnement au coeur des débats

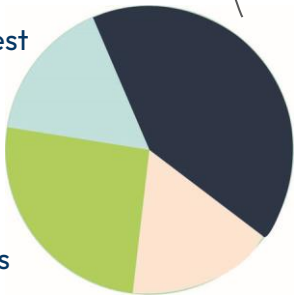
MOBILITÉ : hypothèses de stationnement place de l'Église

CONSENSUS

Un report de stationnement qui questionne (72')

Supprimer la voie centrale de circulation sur le parking de la place

En attente d'une **quatrième hypothèse** de stationnement



Aucune
15,8%

Aucun scénario n'est adapté (32')

Hypothèse 1

77 places restantes
41,4%

La voiture est considérée comme essentielle, d'où la volonté de conserver un maximum de stationnement (52'). Cela peut avoir un impact négatif pour les commerces et l'attractivité du centre-ville (18'). La réduction est ici perçue comme suffisante (19').

Hypothèse 2

39 places restantes
16,8%

C'est un bon compromis (12')

Hypothèse 3

27 places restantes
26%

C'est l'opportunité d'embellir la place (32') et de donner plus de place aux piétons (26')

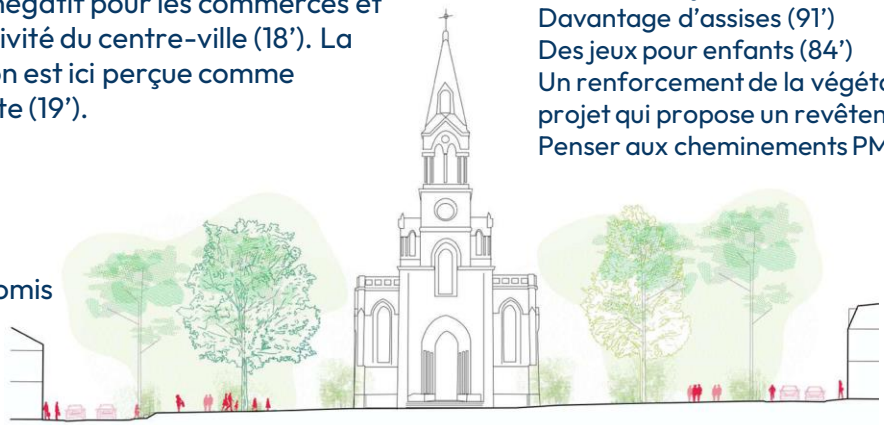
"Désimperméabiliser le stationnement"

"Expérimenter une piétonnisation de la place de l'Église et de la rue Thiers les jours de marché et / ou week-end"

AMÉNAGEMENTS

Pour une majorité, la **place de l'Église manque d'attractivité. L'enjeu est d'enrichir la convivialité du site autour de la détente, la pause et le jeu :**

- Plus de terrasses et commerces (131')
- Fontaines ou jeux d'eau (90')
- Davantage d'assises (91')
- Des jeux pour enfants (84')
- Un renforcement de la végétation (20'), et un projet qui propose un revêtement unifié (8')
- Penser aux cheminements PMR et à la pente (16')



⁴ étant le nombre de contributions par idée

Retours croisés par espace

La place du Marché : des aménagements très attendus par la population

AMÉNAGEMENTS

La place est ciblée pour accueillir **“les grands événements”** de la ville (cinéma plein air, fêtes, spectacles,...) **et les terrasses des restaurants et boutiques autour** (210')

Une halle de marché couverte régulièrement mentionnée : marché couvert (111') ou halle (Baltard, gourmande, commerçante) (106')

L'aménagement d'**aires de jeux**, le développement d'**activités sportives/ludiques** est plébiscité (139'), ainsi que des jeux d'eau (115'), plus d'assises (108')

MOBILITÉ

Restructurer en premier lieu le parking souterrain de la place pour le rendre plus accessible et attrayant (ou trouver une solution alternative) **avant de réduire le stationnement** (258')

VÉGÉTATION

Plus de végétation et moins de minéralité (65')

CONSENSUS

Le jardin ainsi que les pergolas proposées dans le projet ont été majoritairement appréciés

Des questions persistent...

- **L'impact des aménagements pour les commerçants et forains** (déplacement, coût) (186')
- **Le réaménagement du dessous** très attendu (AMI) (39')

“Tester l'attractivité du parking souterrain de la place du Marché avec des tarifs très concurrentiels, voire une gratuité”

“Cinéma en plein air en été, des foodtrucks, des manèges sur la place du Marché”

“Donner une dimension culturelle aux pergolas place du Marché”

“Une mini forêt urbaine sur la place du Marché”



Retours croisés par espace

La place de la Gare : des commerces leviers d'attractivité pour entrer dans la ville

CONSENSUS

Réaménager le passage piéton sous la gare en tenant compte des cyclistes et des poussettes

Supprimer les places de stationnement en privilégiant les dépose-minute et les espaces PMR



"Kiosques, boutiques éphémères place de la Gare"

Les idées en plus...

"Proposer des offres de commerces place de la gare de manière événementielle qui donnent à voir les commerces du centre-ville"

"Mise en valeur de la Maison du Combattant"

MOBILITÉ

Peu de craintes vis à vis de la suppression de stationnement à cet endroit (98')

Implanter davantage des stationnements vélo sécurisés (106')
Imaginer des déposes-minute (66')

VÉGÉTATION

Plus de végétation et moins de minéralité (65')

Des questions persistent...

- Garder des stationnements pour les commerces et les utilisateurs de transports en commun (52')

AMÉNAGEMENTS

Sur **la place de la Gare**, les participants ont régulièrement exprimé le besoin d'avoir **des lieux pour se restaurer**

La place peut être **modulable** (travailler des usages qui changent en fonction des rythmes (stationnement, restauration, etc)

Terrasses de café, restaurant (160') et des FoodTruck (65')
Kiosques à journaux (95')
Davantage d'assises (84')

Retours croisés par espace

La rue du Maréchal Foch : un accès et un confort à favoriser pour les commerces du centre-ville

MOBILITÉ

Favoriser les mobilités douces en **délimitant les zones cyclables** (88') et arceaux de vélo (46')

Penser aux voitures pour les commerçants (stationnements minute, et pour employés) (84')

Croisement dangereux rue Foch et place de l'Eglise (27')



AMÉNAGEMENTS

Pour la rue du Maréchal Foch, l'augmentation **d'une offre de commerces plus attractive et de terrasses** est grandement valorisée

Aménager **des terrasses en laissant plus de place aux commerces** (123') et élargir les trottoirs (77')

Bande modulable appréciée (210')

VÉGÉTATION

La végétation n'est pas une priorité à cet endroit (très peu de contributions à ce sujet) (63')

CONSENSUS

Principe de **bande modulable et limitation de vitesse** à 20km/h majoritairement acceptée

Des questions persistent...

- Pas de réduction de stationnement (111')
- Pas de double sens pour les vélos car dangereux (89')
- Ne rien changer de la rue (44')



“Des étals de commerces qui peuvent être aussi des bancs “

Retours croisés par espace

La rue Thiers : un trait d'union entre les places

Extension du marché acceptée

CONSENSUS

Principe de **bande modulable** et **limitation de vitesse** à 20km/h majoritairement acceptée

MOBILITÉ

Piétonnisation de la rue **complète (135')** ou **partielle (39')** qui permet un parcours plus agréable de la rue Foch à la place du marché (rejoindre le parking)

Mais **un maintien de quelques places (66')**, ou des alternatives (compenser ailleurs (54'), ou penser des places à courte durée (24')

AMÉNAGEMENTS

La piétonnisation va **accroître les déplacements entre les deux places (54')**

L'**extension du marché est une bonne idée (87')**

L'unification par le sol est très appréciée à cet endroit (121')

Penser à **développer davantage de commerces de qualité (157')**

VÉGÉTATION

Végétaliser davantage la rue (113') mais **par petites touches (77')**

Des questions persistent...

- **Pas de double sens pour les vélos** car dangereux (60')

